



# KORAL-KSE

## ΑΝΤΛΙΑ ΑΥΤΟΜΑΤΗΣ ΑΝΑΡΡΟΦΗΣΗΣ SELF-PRIMING PUMP

**KRIPSOL**

### ΤΕΧΝΙΚΑ ΧΑΡΑΚΤΗΡΙΣΤΙΚΑ TECHNICAL SPECIFICATIONS

**ΙΣΧΥΣ  
POWER****0,33 – 3 HP****ΜΗΧΑΝΙΚΟΣ  
ΣΤΥΠΙΟΘΛΙΠΤΗΣ  
MECHANICAL SEAL****AISI-316**  
(Συμβατός με θαλασσινό νερό)  
(Salt treatment compatible)**ΤΑΧΥΤΗΤΑ  
ΛΕΙΤΟΥΡΓΙΑΣ  
OPERATING SPEED****2.850 rpm****ΠΡΟΔΙΑΓΡΑΦΕΣ  
ΚΙΝΗΤΗΡΑ  
MOTOR-DRIVE  
SPECIFICATIONS****Class F,  
IPX5, 50Hz****ΜΑΧ ΘΕΡΜΟΚΡΑΣΙΑ  
ΝΕΡΟΥ  
MAX WATER  
TEMPERATURE****+50°C / 2,5 bar**

### ΠΕΡΙΓΡΑΦΗ

Αντλία υψηλής απόδοσης, με βελτιστοποιημένο και εξαιρετικά αθόρυβο υδραυλικό σύστημα.

- ▶ Προφίλτρο ορατό εσωτερικά με εύκολη πρόσβαση.
- ▶ Φτερωτή ανθεκτική στη διάβρωση από ισχυρό Noryl υλικό.
- ▶ Διπλή αποστράγγιση, εύκολο άνοιγμα (χωρίς εργαλεία).
- ▶ Περιέχει κολλητά ρακόρ για  $\varnothing$  50mm ή  $\varnothing$  63mm, ANSI 1,5–2,0".

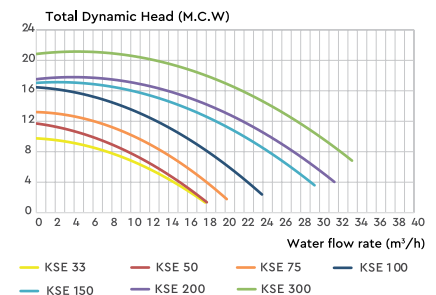
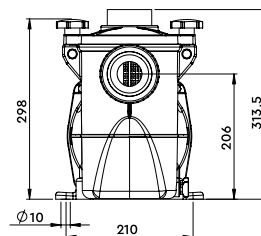
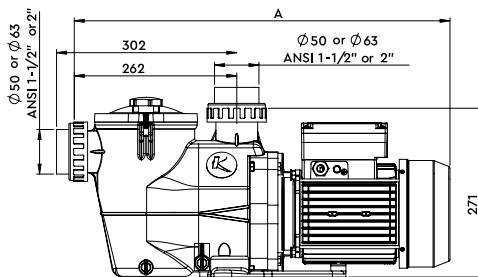
### DESCRIPTION

High-efficiency pump with an optimised and super-silent hydraulic system.

- ▶ Interior of the prefilter visible, easy, and rapid access.
- ▶ Impeller in corrosion-resistant and hard-wearing Noryl.
- ▶ Double drain, easy opening (no tools required).
- ▶ Includes slip unions for  $\varnothing$  50mm or  $\varnothing$  63mm, ANSI 1.5"–2.0".



### ΔΙΑΣΤΑΣΕΙΣ & ΑΠΟΔΟΣΕΙΣ DIMENSIONS & PERFORMANCE



	Κωδικός Code	Ref. No	HP	P1 (W)*	P2 (W)*	Σύνδεση Connection (mm) <sup>1</sup>	Amps (A) <sup>2</sup>	Παροχή Flow rate (m³/h)**	Διαστάσεις Dimensions (mm)
1-ΦΑΣΗ 1-PHASE	KSE 33 M	010401221010E2	0,33	555	370	$\varnothing$ 50	2,5	7,5	543
	KSE 50 M	010411320110E2	0,5	630	370	$\varnothing$ 50	2,8	9,7	590
	KSE 75 M	010411420110E2	0,75	790	550	$\varnothing$ 50	3,6	13,4	590
	KSE 100 M	010411520110E2	1	1080	750	$\varnothing$ 50	4,9	18,2	590
	KSE 150 M	010421120120E2	1,5	1615	1100	$\varnothing$ 63	7,3	24,6	620
	KSE 200 M	010421220120E2	2	1900	1500	$\varnothing$ 63	8,8	27,3	620
	KSE 300 M	010421420120E2	3	2610	2200	$\varnothing$ 63	13	32,3	620
3-ΦΑΣΕΙΣ 3-PHASE	KSE 50 T1	010411350110	0,5	580	368	$\varnothing$ 50	2,45/1,4	9,7	550
	KSE 75 T1	010411450110	0,75	750	552	$\varnothing$ 50	3/1,7	13,4	550
	KSE 100 T1 IE3	010471050110	1	1000	736	$\varnothing$ 50	3,4/2	18,2	550
	KSE 150 T1 IE3	010471150110	1,5	1600	1104	$\varnothing$ 63	5/2,9	24,6	580
	KSE 200 T1 IE3	010481250110	2	1920	1472	$\varnothing$ 63	6,1/3,5	27,3	580
	KSE 300 T1 IE3	010481350110	3	2060	2208	$\varnothing$ 63	8,3/5	32,3	620

\* P1 Ισχύς εισόδου – P2 Ισχύς εξόδου.  
P1 Input power – P2 Output power.

<sup>1</sup> Όλα τα σώματα έχουν σύνδεση 2".  
All bodies have a 2" connection.

<sup>2</sup> Amps για το P1 Max (A).  
Amps at P1 Max (A).

\*\* Παροχή σε 8m μονομετρικό.  
Flow rate at 8m manometric head.