



Αντλία αυτόματης αναρρόφησης για ιδιωτικές πισίνες, σειρά RS II  
Self-priming swimming pool pump for residential pool, RS II series

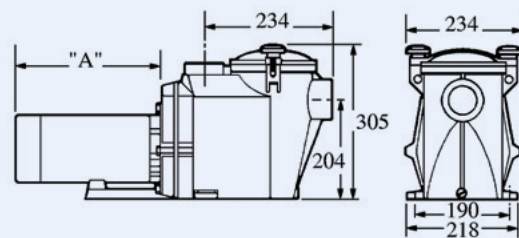
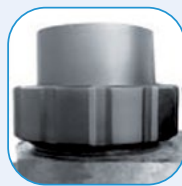
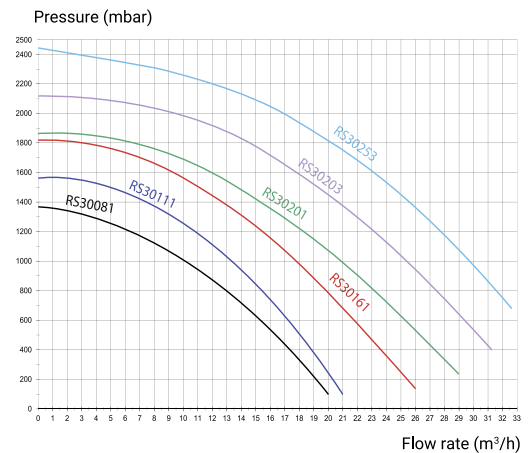


**Χαρακτηριστικά:**

- Μοτέρ υψηλής απόδοσης.
- Κεραμικές σαλαμάστρες ανθεκτικές στην υψηλή θερμοκρασία.
- Γρήγορη αποσυναρμολόγηση καπακιού.
- Noryl® impeller μέγιστης απόδοσης.
- Μεγάλο καλάθι (2.950 cm³).
- Μεγάλο σώμα ανθεκτικό στην διάβρωση.

**Specifications:**

- Heavy-Duty, high performance motor.
- Heat-resistant, double sized ceramic seal.
- Quick release, "see-thru" strainer.
- Maximum performance Noryl® impeller.
- Large strainer basket (2.950 cm³).
- Large, corrosion-proof housing.



Μοντέλο Model	HP	kW	A (mm)	Παροχή (m³/h) Flow rate (m³/h)	Φάση Phase	Ampere (A)
RS3008EV1	0,75	0,55	213	12,5	220V	3,6
RS3011EV1	1,00	0,75	213	15	220V	4,3
RS3016EV1	1,50	1,1	225	19,5	220V	5
RS3020EV1	2,00	0,75	230	20,5	220V	7,25
IE3 ✓ RS3020EV3	2,00	1,5	230	22,5	220/380V	5,2 / 3,0
IE3 ✓ RS3025EV3	2,50	2,2	280	26,5	220/380V	7,8 / 4,5
IE3 ✓ RS3030EV3	3,00	2,2	280	30,7	220/380V	7,8 / 4,5

Παροχή σε 8 μέτρα μανομετρικό.  
Flow rate at 8 meters head.